



KANE-DTHA2

Mesure de débit d'air,
de température et
d'humidité sans fil

MODE D'EMPLOI

Stock n°: MAN00157

Rev.: 1.00521

Mars 2021



⚠ EXIGE UN DISPOSITIF MOBILE COMPATIBLE ET L'APPLICATION TÉLÉCHARGEABLE GRATUITEMENT

INFORMATIONS FCC

REMARQUE : Cet appareil est conforme à la partie 15 des règlements de la FCC. Sa manipulation est sujette aux deux conditions suivantes : (1) cet appareil ne peut pas causer d'interférences nuisibles, et (2) cet appareil doit accepter toute interférence reçue, y compris l'interférence qui pourrait causer des résultats non désirés.

INFORMATION À L'UTILISATEUR

Cet appareil a été testé et trouvé conforme aux limites pour un dispositif numérique de classe B, conformément à la partie 15 des règles de la FCC. Ces limites sont conçues pour fournir une protection raisonnable contre des interférences nuisibles dans une installation résidentielle. Cet appareil génère, utilise et peut irradier des fréquences radio et, si celui-ci n'est pas installé et utilisé selon les instructions, peut causer des interférences nuisibles aux communications radio. Cependant, il n'y a aucune garantie que l'interférence ne se produira pas dans une installation particulière. Si cet appareil cause des interférences nuisibles à la réception radio ou de téléviseur, ce qui peut être déterminé en arrêtant et en mettant en marche l'équipement, l'utilisateur devrait essayer d'éliminer l'interférence par l'une des mesures suivantes :

- Réorienter ou repositionner l'antenne réceptrice.
- Augmenter la distance entre l'équipement et le récepteur.
- Brancher l'équipement dans une prise sur un circuit différent de celui du récepteur.
- Consulter le concessionnaire ou un technicien radio/TV expérimenté pour de l'assistance.

⚠ AVERTISSEMENT : Toute modification non expressément autorisée par le fabricant pourrait annuler la permission accordée à l'usager de faire fonctionner l'équipement.

ÉLIMINATION



⚠ ATTENTION : toute modification non expressément autorisée par le fabricant pourrait annuler la permission accordée à l'usager de faire fonctionner l'équipement.

NETTOYAGE

Nettoyer régulièrement le boîtier à l'aide d'un chiffon humide. NE PAS utiliser d'abrasif, de liquides inflammables, de solvants de nettoyage ou de détergents puissants qui pourraient endommager la finition, nuire à la sécurité ou affecter la fiabilité des composants structurels.

AVERTISSEMENTS DE SÉCURITÉ IMPORTANTS

⚠ AVERTISSEMENT : lire toute la section de sécurité à propos des dangers potentiels et des instructions particulières à l'usage de cet appareil. Dans ce manuel, le mot « AVERTISSEMENT » sert à indiquer des conditions ou des actions qui pourraient entraîner des dangers physiques pour l'utilisateur. Le mot « ATTENTION » sert à indiquer des conditions ou des actions qui pourraient endommager cet appareil.

CARACTÉRISTIQUES

- Compatibilité iOS® ou Android™
- Application gratuite
- Anémomètre à hélice pour la mesure de débit d'air
- Couvercle coulissant

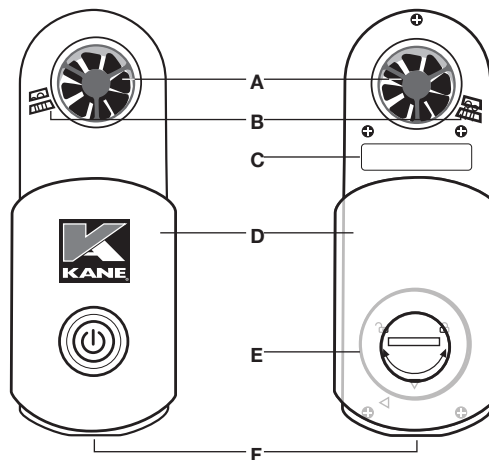
SPÉCIFICATIONS GÉNÉRALES

- **Plage de température :** -15° ~ 50 °C (5° ~ 122 °F)
- **Humidité relative :** 0,1 % HR ~ 99,9 % HR
- **Température de fonctionnement:** -15° ~ -50 °C (-5° ~ -122 °F)
- **Température de stockage :** -15° ~ -50 °C (-5° ~ -122 °F)
- **Dimensions :** 12,8 x 4,9 x 2,3 cm (5,06 X 1,95 X 0,93 po)
- **Poids du produit :** 79,4 g (2,8 oz)
- **Type de pile :** CR2032 X 2
- **Précision de la température :** ± 0,6 °C (± 1,0 °F)
- **Consommation d'énergie :** <8 mA
- **Compatibilité de l'application :** Bluetooth® 4.0 et les appareils compatibles plus récents
iOS® 10.0 et ultérieur.
Android™ 6.0 et ultérieur

SYMBOLS

	Vitesse du débit		Boîte à outils
	Température sèche		Humidité relative
	Température humide		Point de rosée
	Accueil		Moyenne de points
	Unités		Support
	KANE-DTHA2		Conduit rond
	Conduit rectangulaire		Moyenne de temps

DTHA2 OVERVIEW



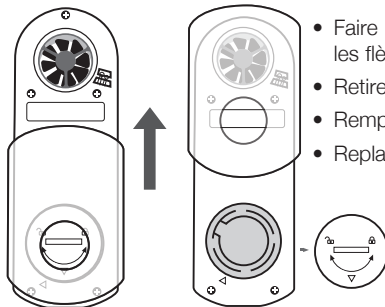
- A. Entrée capteur de débit d'air**
- B. Entrée capteur d'humidité/température**
- C. Numéro de série**
- D. Couvercle coulissant**
- E. Couvercle des piles**
- F. Entrée vis d'extension**

APERÇU

Alimentation

- **Brève pression :** Appuyer et maintenir enfoncé le bouton d'alimentation pendant 1 à 2 secondes pour mettre en marche l'analyseur avec la fonction d'arrêt automatique après 5 minutes.
- **DEL verte :** en marche
- **DEL rouge :** la pile est faible
- **Pression prolongée :** Appuyer et maintenir enfoncé le bouton d'alimentation pendant 3 secondes pour mettre en marche l'analyseur et désactiver la fonction d'arrêt automatique.
- **DEL verte clignotante toutes les 5 secondes :** en marche
- **DEL rouge clignotante :** la pile est faible
- **Pour fermer l'analyseur :** Appuyer et maintenir enfoncé le bouton d'alimentation pendant 5 secondes.

REMPACEMENT DES PILES



- Faire pivoter le couvercle jusqu'à ce que les flèches soient alignées
- Retirer le couvercle
- Remplacer les piles avec 2 piles CR2032
- Replacer le couvercle

REMARQUE : Le KANE-DTHA2 se déconnecte du dispositif lorsque le niveau des piles est trop faible pour afficher les lectures correctes.

DÉPANNAGE

PROBLÈME	SOLUTION
L'application ne se connecte pas à KANE-DTHA2	Vérifiez le niveau des piles du KANE-DTHA2
L'application émet soudainement des erreurs, perd la connexion et ne peut plus se reconnecter	Vérifiez le niveau des piles du KANE-DTHA2

RANGEMENT

Enlever les piles lorsque l'appareil n'est pas utilisé pour une longue période. Ne pas exposer l'appareil à des températures extrêmes/trop basses ou à l'humidité. Après un stockage en conditions extrêmes dépassant les limites mentionnées dans la section Spécifications générales, laissez l'appareil retourner aux conditions d'utilisation normales avant de l'utiliser.

GARANTIE

Le KANE-DTHA2 est garanti exempt de défauts matériels et de fabrication pendant une période d'un an à compter de la date d'achat. Si pendant la période de garantie, l'instrument ne peut pas fonctionner à cause de ces défauts, l'équipement sera réparé ou remplacé à la discrétion d'KANE. Cette garantie couvre l'utilisation normale et ne couvre pas les dégâts qui se produisent lors de la livraison ou les défaillances dues à une altération, une modification, un accident, une mauvaise utilisation, un abus, une négligence ou une maintenance inappropriée. Les piles et les dégâts indirects résultant d'une défaillance des piles ne sont pas couverts par la garantie. Toute garantie implicite, comprenant, mais non limitée aux garanties implicites de qualité marchande et d'aptitude à un emploi particulier, est limitée à la garantie expresse. KANE décline toute responsabilité pour la perte de jouissance de l'instrument ou autre dommage immatériel, frais ou perte financière, ou pour toute réclamation au titre de tels dommages, frais ou perte financière. La garantie ne couvre que le matériel et ne s'étend pas aux applications logicielles. Un reçu d'achat ou une autre preuve de la date d'achat originale sera requis avant d'effectuer des réparations au titre de la garantie. Les instruments non garantis seront réparés (si possible) au prix correspondant au service.

Pour plus d'informations sur la garantie et l'entretien, contactez :

Kane International Ltd
123, rue Françoise SAGAN
Ecopark du Raquet
59450 Sin le Noble
Tél : 03 27 80 88 54
infos@kane.fr
www.kane.fr

KANE et le logo KANE (enregistré au Royaume-Uni et partout dans le monde) sont des marques commerciales de Kane Group Limited, utilisées sous licence. Toutes les autres marques sont des marques commerciales détenues par leurs propriétaires respectifs.
© 2021 Kane International Limited.

UK & EU DECLARATION OF CONFORMITY

This declaration of conformity is issued under the sole responsibility of the manufacturer:-

Kane International Ltd.

Kane House, 11 Bessemer Road, Welwyn Garden City, Hertfordshire.

AL7 1GF, UK.

Tel: +44 1707 375550

Web: www.kane.co.uk

The DTHA2 is in conformity with the relevant UK & European Union harmonization legislation below:

UK Directive	
The Electromagnetic Compatibility Regulations 2016 (EMC)	
The Restriction of the Use of Certain Hazardous Substances in Electrical and Electronic Equipment Regulations 2012 (RoHS)	
Electrical Equipment (Safety) Regulations 2016	
EU Directive	Title
2014/30EU	Electromagnetic Compatibility (EMC)
2011/65EU	Restriction of the use of certain hazardous substances in electrical and electronic equipment (EMC)
2014/35	Low Voltage Directive (LVD)

The following harmonised standards and technical specifications have been applied:

Certification

The KANE-DTHA2 is tested to the following standards

EMC (UK & EU)

EN61326-1:2013, EN61326-2-2:2013

Safety (UK & EU)

EN61010-1:2010

RoHS (UK & EU)

IEC62321-2:2013, IEC62321-1:2013, IEC62321-3-1:2013, IEC62321-5:2013, IEC62321-4:2013, IEC62321-7-2:2017, IEC62321-7-1:2015, IEC62321-6:2015, IEC 62321-8:2015

Signed for on behalf of:- Kane International Ltd.
1st June 2021



Paul Morrison
Engineering Manager

THIS PRODUCT CONFORMS WITH THE FOLLOWING:-



Made in China

Please recycle packaging